

AGAT LED SMOOTH

- Oprawa przystosowana do montażu w sufitach podwieszanych modułowych 600 x 600 mm,
 - Wyposażona w wysokowydajne źródła LED,
 - Łatwy i szybki montaż,
 - Oprawa energoszczędna,
 - Powierzchnia świecąca oprawy o niezwyklej efekcie wizualnym.
- Luminary dedicated for instalation in modular suspended ceilings 600 x 600 mm
 - Equipped with the highly effective LED sources,
 - Quick and easy assemble,
 - Energy saving luminaire,
 - Luminary lighting surface with a unique visual effect.
- Светильник предназначенный для инсталляции в модульных, подвесных потолках 600 x 600 мм, Оснащён высокоэффективными светодиодами,
 - Лёгкий и быстрый монтаж,
 - Энергоэкономный,
 - Рабочая плоскость светильник создаёт необыкновенный визуальный эффект.

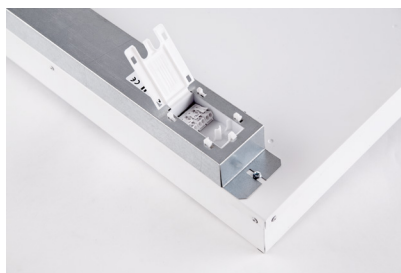
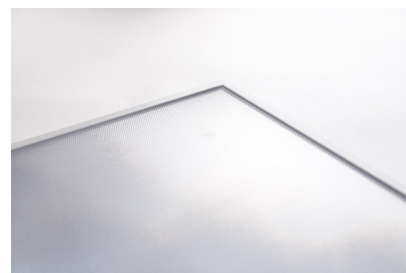
AGAT LED SMOOTH

Konstrukcja/Features/Конструкция

Oprawa przystosowana do montażu w sufitach podwieszanych modułowych 600 x 600 mm, wyposażona w wysokowydajne źródła LED najnowszej generacji o średniej trwałości 50000 h. Strumień świetlny źródeł LED to 2700 lm, 5400 lm lub 10800 lm. Temperatura barwowa 3000 K (barwa ciepła biała) lub 4000 K (barwa biała neutralna). Przesłona wykonana z polimetakrylanu metylu w kolorze białym, o przepuszczalności światła większej niż 70% lub z polimetakrylanu metylu o strukturze mikropryzmatycznej, o przepuszczalności światła większej niż 90% (pryzmatyczna strona przesłony jest skierowana na zewnątrz oprawy). Przesłona umieszczona w ramce stalowej, lakierowanej na kolor biały. Ramka montowana do korpusu oprawy za pomocą sprężyn. Montaż i demontaż ramki bez użycia dodatkowych narzędzi. Korpus wykonany z blachy stalowej, malowany farbą z mieszaniny termostaticznej stałych żywic syntetycznych utwardzaczy i pigmentów, odporna na UV. Oprawa o ochronie przed wnikaniem ciał stałych, pyłu i wilgoci – IP20/44.

Luminary adapted to be mounted on 600 x 600 mm module ceilings. It is equipped with highly efficient LED sources of the newest lighting generation, with the average durability of 50000 h. LED lighting stream is 2700 lm, 5400 lm or 10800 lm. Its color temperature is 3000 K (warm white color) or 4000 K (neutral white color). Diffuser is made from white polymethyl methacrylate with the light transparency greater than 70%, or from polymethyl methacrylate with micro prism structure, with the light transparency greater than 90% (micro prism part of diffuser is the outer side of the luminary). Diffuser is located in a steel frame which is powder coated in white. The frame is mounted to the luminary body by the use of springs. There is no need to use any extra tools to mount or dismantle the luminary. The body is made from steel sheet which is powder coated with mixture of thermostatic synthetic resin, hardeners, and pigments, all resistant to UV radiation. Luminary resistant to solids, dust, and liquids penetration (IP20/44).

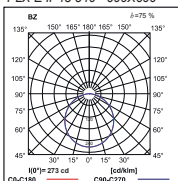
Светильник разработан для подвесных модульных 600x600 мм, оснащён высокоэффективными светодиодными панелями последнего поколения (средний срок службы 50000 ч.). Светопоток источника света 2700 лм, 5400 лм или 10800 лм. Цветовая температура 3000 К (тёплый) или 4000 К (белый дневной). Микропризматическая структура рассеивателя из ПММА пропускает свыше 90% исходящего светопотока, при чём неровная сторона направлена внутрь светильника, внешняя сторона гладкая, легко поддается очистке. Сам рассеиватель закреплён в металлической белой рамке, примыкающей плотно к корпусу посредством пружин, снимается без дополнительного инструмента. Корпус изготовлен из листовой стали, покрашен краской на базе смеси термостойчивых синтетических смол, затвердителей и пигментов, устойчива к облучению ультрафиолетом. Степень защиты от проникновения влаги и пыли IP20/44.



AGAT LED SMOOTH

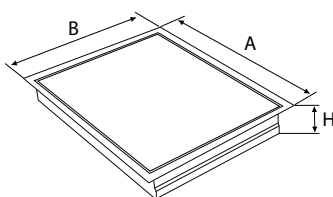
AGAT LED SMOOTH

AGAT LED SMOOTH 5400LM
PLX E IP43 840 - 600X600

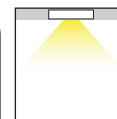
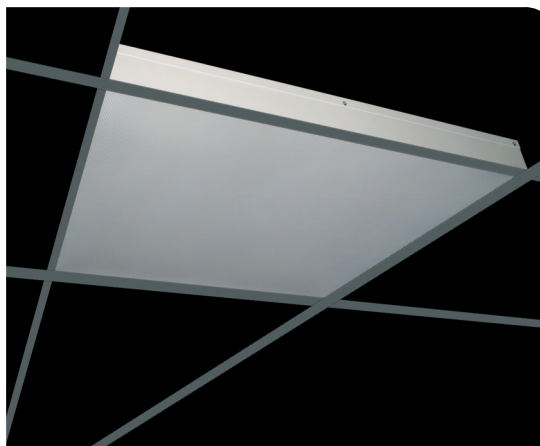


h[m]	φ [m]	lx	φ = 54"
1	2,75	870	
2	5,50	217	
3	8,25	96	
4	11,0	54	
5	13,7	34	

Wymiary/Dimensions/Размеры



Φ [mm]	A (mm)	B (mm)	H (mm)
2700	596	296	100
5400	596	596	100
7500	596	596	100
5400	1196	296	100
7500	1196	296	100
10800	1196	596	100



TYP	PWM	Icon	Φ [mm]	Icon
AGAT LED SMOOTH	19 W	LED	2700	Icon
AGAT LED SMOOTH	36 W	LED	5400	Icon
AGAT LED SMOOTH	58 W	LED	7500	Icon
AGAT LED SMOOTH	71 W	LED	10800	Icon

Dostępna barwa światła / Available colour of the light / Цветовая температура: 830/840

SDCM=3

Trwałość źródeł LED / Lifetime of LED sources - 50000 h (L80/B10)

Zakres temperatury pracy oprawy / Operating temperature range: 5° C - 30° C

Podana moc dotyczy całego systemu (tolerancja +/- 10%).
The power shown refers to the whole system (tolerance +/- 10%).

Podany strumień świetlny dotyczy źródeł LED (tolerancja +/- 10% w zależności od wartości temperatury barwowej).
The given luminous flux refers to LED light sources (tolerance +/- 10% depends on the value of the colour temperature).

Opcje oprawy/Luminaire options/Характеристика светильника

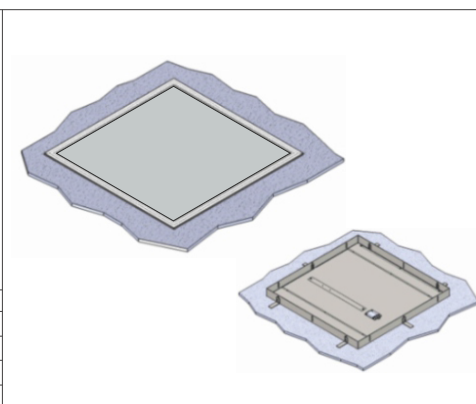
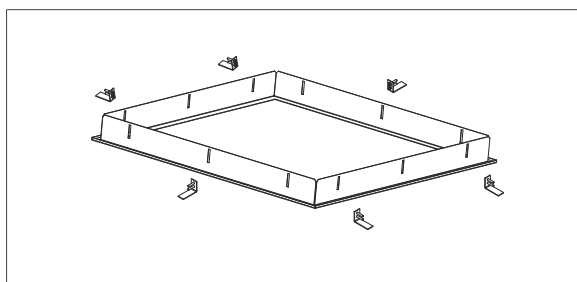
Przesłony/Diffuser/Рассеиватели:

PLX	przesłona opalizowana PMMA PMMA opal diffuser / рассеиватель из PMMA опаловый
Micro-PRM	przesłona mikropryzmatyczna micro-prismatic diffuser / рассеиватель из микропризматического PC

Układ zapłonowy/Control gear/Пускорегулирующая аппаратура:

E	zasilacz driver / Блок питания
EDD	zasilacz DIM DALI DIM DALI driver / Блок питания DIM DALI

Ramka adaptacyjna GK/Adaptive frame/Рамка-адаптер ГК



Luminaire	Index	Colors	EAN
EUROPANEL LED 600x600 [mm]	2C1A7392-34R	Icon - 34	5902107108670
EUROPANEL LED 600x600 [mm]	2C1A7392-24R	Icon - 24	5902107108625
EUROPANEL LED 625x625 [mm]	01ARNL-AGK625W	Icon - 34	5902107108977
EUROPANEL LED 625x625 [mm]	01ARNL-AGK625A	Icon - 24	5902107108984

UWAGA!!!
Dane techniczne mogą ulec zmianie. Zdjęcia opraw mogą odbiegać od rzeczywistości. Data ostatniej aktualizacji 19.07.2019 r.
Inne opcje oprawy dostępne na indywidualne zapytanie.

WARNING!
Technical data may be changed. Photos of the luminaires may differ from reality. Last updated 19.07.2019.
Other options of the luminaire available on request.

ВНИМАНИЕ!
Технические характеристики могут измениться. Изображение продукта может незначительно отличаться от оригинала.
Дата последнего обновления 19.07.2019. Реализация индивидуального варианта возможна по запросу.